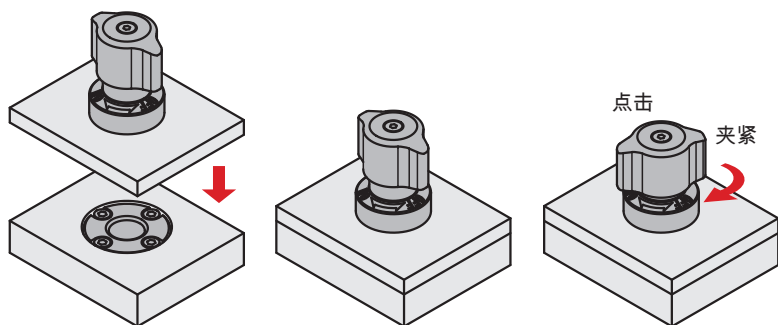


# 快锁插销 03191-90 和固定衬套 03191-95 的技术资料

## 1. 应用：

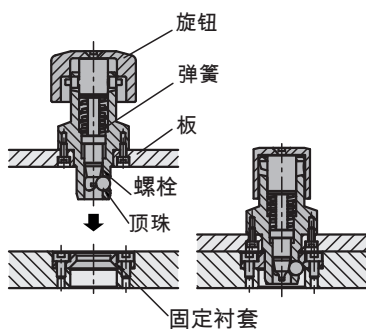


确保旋钮处于“OFF”档位。

将快锁插销放到预装配的夹紧板中。将旋钮拧到档位“ON”上。完全夹紧时会听到一声咔嚓。

## 2 功能：

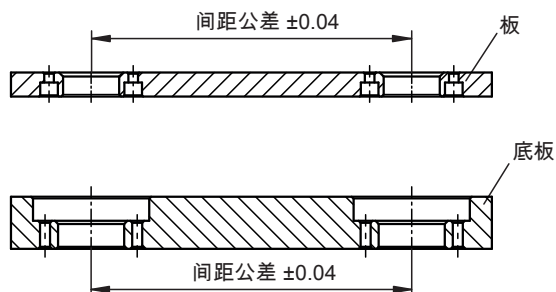
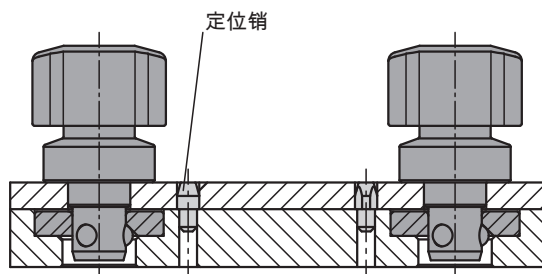
圆锥形螺栓将顶珠压在固定衬套的圆锥形表面上，并夹紧两个板。



## 重复精度：

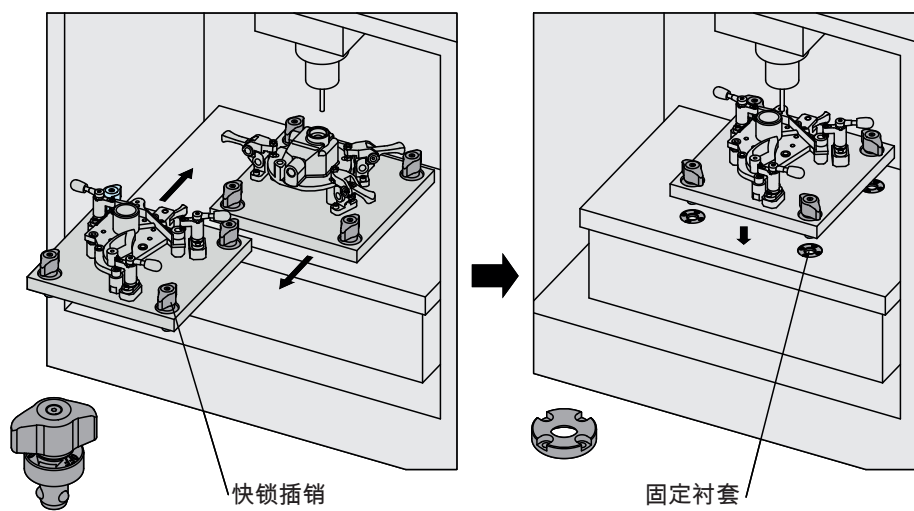
可借助定位销（不在供货范围内）提高重复精度。

## 生成公差：



应用示例：

### 更换加工装置



### 更换焊接装置

