

商品描述/产品说明

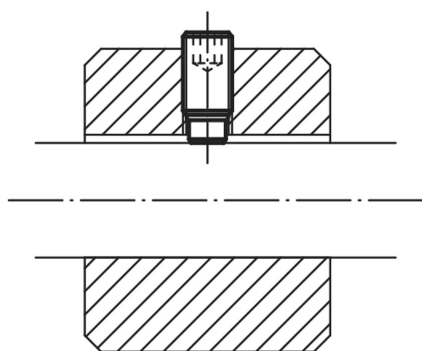


产品说明

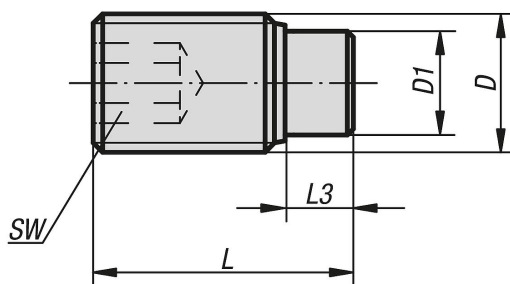
材料：
螺栓调质钢，强度等级 10.9。
黄铜或 POM 制螺栓。

规格：
螺栓 黑色氧化处理

提示：
螺纹销特别适用于温和地夹紧或压紧丝杆、轴、杆或者加工面。



图纸



商品概述

订货号	材料	D	D1	L	L3	SW
07119-04X65	黄铜	M4	2,5	6,5	1,2	2
07119-04X85	黄铜	M4	2,5	8,5	1,2	2
07119-04X105	黄铜	M4	2,5	10,5	1,2	2
07119-04X125	黄铜	M4	2,5	12,5	1,2	2
07119-04X165	黄铜	M4	2,5	16,5	1,2	2
07119-04X205	黄铜	M4	2,5	20,5	1,2	2
07119-04X255	黄铜	M4	2,5	25,5	1,2	2
07119-04X305	黄铜	M4	2,5	30,5	1,2	2
07119-04X355	黄铜	M4	2,5	35,5	1,2	2
07119-04X405	黄铜	M4	2,5	40,5	1,2	2
07119-05X85	黄铜	M5	3	8,5	1,3	2,5

商品概述

订货号	材料	D	D1	L	L3	SW
07119-05X105	黄铜	M5	3	10,5	1,3	2,5
07119-05X125	黄铜	M5	3	12,5	1,3	2,5
07119-05X165	黄铜	M5	3	16,5	1,3	2,5
07119-05X205	黄铜	M5	3	20,5	1,3	2,5
07119-05X255	黄铜	M5	3	25,5	1,3	2,5
07119-05X305	黄铜	M5	3	30,5	1,3	2,5
07119-05X355	黄铜	M5	3	35,5	1,3	2,5
07119-05X405	黄铜	M5	3	40,5	1,3	2,5
07119-05X505	黄铜	M5	3	50,5	1,3	2,5
07119-06X95	黄铜	M6	4	9,5	1,9	3
07119-06X115	黄铜	M6	4	11,5	1,9	3
07119-06X125	黄铜	M6	4	12,5	1,9	3
07119-06X165	黄铜	M6	4	16,5	1,9	3
07119-06X175	黄铜	M6	4	17,5	1,9	3
07119-06X205	黄铜	M6	4	20,5	1,9	3
07119-06X255	黄铜	M6	4	25,5	1,9	3
07119-06X265	黄铜	M6	4	26,5	1,9	3
07119-06X305	黄铜	M6	4	30,5	1,9	3
07119-06X365	黄铜	M6	4	36,5	1,9	3
07119-06X405	黄铜	M6	4	40,5	1,9	3
07119-06X415	黄铜	M6	4	41,5	1,9	3
07119-06X515	黄铜	M6	4	51,5	1,9	3
07119-06X615	黄铜	M6	4	61,5	1,9	3
07119-08X12	黄铜	M8	5,5	12	2,4	4
07119-08X14	黄铜	M8	5,5	14	2,4	4
07119-08X16	黄铜	M8	5,5	16	2,4	4
07119-08X18	黄铜	M8	5,5	18	2,4	4
07119-08X20	黄铜	M8	5,5	20	2,4	4
07119-08X22	黄铜	M8	5,5	22	2,4	4
07119-08X26	黄铜	M8	5,5	26	2,4	4
07119-08X32	黄铜	M8	5,5	32	2,4	4
07119-08X37	黄铜	M8	5,5	37	2,4	4
07119-08X42	黄铜	M8	5,5	42	2,4	4
07119-08X52	黄铜	M8	5,5	52	2,4	4
07119-08X62	黄铜	M8	5,5	62	2,4	4
07119-08X82	黄铜	M8	5,5	82	2,4	4
07119-10X14	黄铜	M10	7	14	2,6	5
07119-10X18	黄铜	M10	7	18	2,6	5
07119-10X22	黄铜	M10	7	22	2,6	5
07119-10X27	黄铜	M10	7	27	2,6	5
07119-10X34	黄铜	M10	7	34	2,6	5
07119-10X37	黄铜	M10	7	37	2,6	5
07119-10X42	黄铜	M10	7	42	2,6	5
07119-10X52	黄铜	M10	7	52	2,6	5
07119-10X62	黄铜	M10	7	62	2,6	5
07119-10X82	黄铜	M10	7	82	2,6	5
07119-12X185	黄铜	M12	8,5	18,5	3,3	6
07119-12X205	黄铜	M12	8,5	20,5	3,3	6
07119-12X225	黄铜	M12	8,5	22,5	3,3	6
07119-12X275	黄铜	M12	8,5	27,5	3,3	6
07119-12X325	黄铜	M12	8,5	32,5	3,3	6
07119-12X375	黄铜	M12	8,5	37,5	3,3	6
07119-12X425	黄铜	M12	8,5	42,5	3,3	6
07119-12X525	黄铜	M12	8,5	52,5	3,3	6
07119-12X625	黄铜	M12	8,5	62,5	3,3	6
07119-12X825	黄铜	M12	8,5	82,5	3,3	6
07119-104X11	POM	M4	2	11	1,7	2
07119-104X13	POM	M4	2	13	1,7	2
07119-104X17	POM	M4	2	17	1,7	2
07119-104X21	POM	M4	2	21	1,7	2
07119-104X26	POM	M4	2	26	1,7	2
07119-104X31	POM	M4	2	31	1,7	2
07119-104X36	POM	M4	2	36	1,7	2
07119-104X41	POM	M4	2	41	1,7	2
07119-104X7	POM	M4	2	7	1,7	2

商品概述

订货号	材料	D	D1	L	L3	SW
07119-104X9	POM	M4	2	9	1,7	2
07119-105X11	POM	M5	3	11	1,8	2,5
07119-105X9	POM	M5	3	9	1,8	2,5
07119-105X13	POM	M5	3	13	1,8	2,5
07119-105X17	POM	M5	3	17	1,8	2,5
07119-105X21	POM	M5	3	21	1,8	2,5
07119-105X26	POM	M5	3	26	1,8	2,5
07119-105X31	POM	M5	3	31	1,8	2,5
07119-105X36	POM	M5	3	36	1,8	2,5
07119-105X41	POM	M5	3	41	1,8	2,5
07119-105X51	POM	M5	3	51	1,8	2,5
07119-106X113	POM	M6	3,5	11,3	1,7	3
07119-106X133	POM	M6	3,5	13,3	1,7	3
07119-106X173	POM	M6	3,5	17,3	1,7	3
07119-106X213	POM	M6	3,5	21,3	1,7	3
07119-106X263	POM	M6	3,5	26,3	1,7	3
07119-106X333	POM	M6	3,5	33,3	1,7	3
07119-106X363	POM	M6	3,5	36,3	1,7	3
07119-106X413	POM	M6	3,5	41,3	1,7	3
07119-106X513	POM	M6	3,5	51,3	1,7	3
07119-106X613	POM	M6	3,5	61,3	1,7	3
07119-106X93	POM	M6	3,5	9,3	1,7	3
07119-108X116	POM	M8	5	11,6	2	4
07119-108X136	POM	M8	5	13,6	2	4
07119-108X176	POM	M8	5	17,6	2	4
07119-108X216	POM	M8	5	21,6	2	4
07119-108X266	POM	M8	5	26,6	2	4
07119-108X336	POM	M8	5	33,6	2	4
07119-108X366	POM	M8	5	36,6	2	4
07119-108X416	POM	M8	5	41,6	2	4
07119-108X516	POM	M8	5	51,6	2	4
07119-108X616	POM	M8	5	61,6	2	4
07119-108X816	POM	M8	5	81,6	2	4
07119-110X139	POM	M10	6,5	13,9	2,5	5
07119-110X179	POM	M10	6,5	17,9	2,5	5
07119-110X219	POM	M10	6,5	21,9	2,5	5
07119-110X269	POM	M10	6,5	26,9	2,5	5
07119-110X339	POM	M10	6,5	33,9	2,5	5
07119-110X369	POM	M10	6,5	36,9	2,5	5
07119-110X419	POM	M10	6,5	41,9	2,5	5
07119-110X519	POM	M10	6,5	51,9	2,5	5
07119-110X619	POM	M10	6,5	61,9	2,5	5
07119-110X819	POM	M10	6,5	81,9	2,5	5
07119-112X181	POM	M12	8	18,1	2,9	6
07119-112X221	POM	M12	8	22,1	2,9	6
07119-112X271	POM	M12	8	27,1	2,9	6
07119-112X341	POM	M12	8	34,1	2,9	6
07119-112X371	POM	M12	8	37,1	2,9	6
07119-112X421	POM	M12	8	42,1	2,9	6
07119-112X521	POM	M12	8	52,1	2,9	6
07119-112X621	POM	M12	8	62,1	2,9	6
07119-112X821	POM	M12	8	82,1	2,9	6