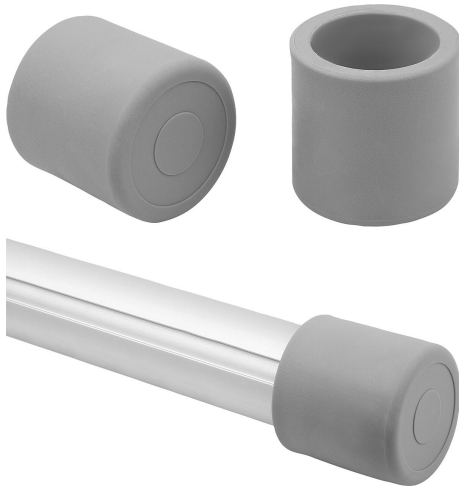


商品描述/产品说明



产品说明

材料：
塑料 TPE。插入钢。

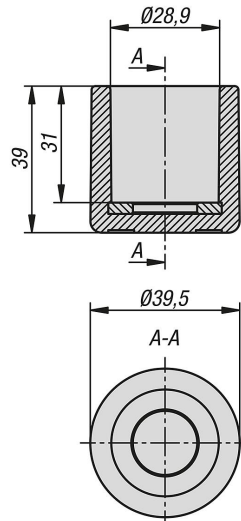
规格：
类似于 RAL 7042 的灰色。

提示：
适用于外径为 30 mm 的圆管和型材管。

保护盖用作圆管和型材管的前盖。由于采用集成钢嵌件，它具有弹性且防刺穿。

普遍适用。防止型材末端损坏、划伤或受伤，缓冲 Karakuri/LCA 应用中的冲击，或用作脚以防止在光滑地板上打滑。

图纸



商品概述

订货号	型材	静电放电 静电 放电
10912-302	Ø30	否