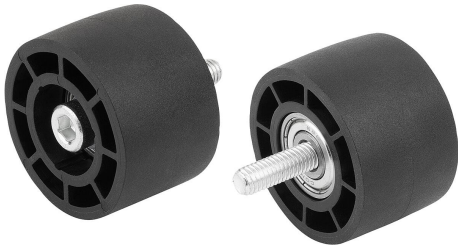


商品描述/产品说明



产品说明

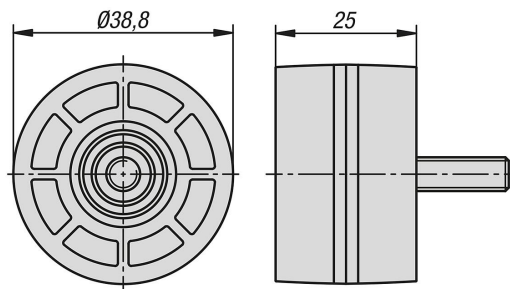
材料：
滚轮：塑料 PA，玻璃珠增强。
组装件：钢。

规格：
滚轮：黑色
组装件：镀锌。

提示：
带滚珠轴承的滚轮。用于在连接到铝型材的滑轨上引导移动部件或用于移动货物的横向引导。

供货范围：
1 个滚轮。
1 个螺钉 DIN EN ISO 4762 (DIN 912) M6 x 35，镀锌。
2 个垫圈 DIN EN ISO 7089 (DIN 125) - 6.4，镀锌。

图纸



商品概述

| 订货号 | 型材 |
|----------|-----|
| 10920-30 | Ø30 |