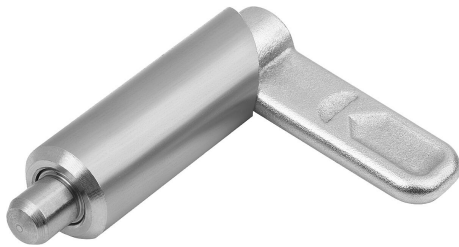


商品描述/产品说明



产品说明

产品描述：

用凸轮旋柄柱塞可防止锁紧位置由于受横向力的作用而发生移动。手柄旋转 180° 柱塞顶销缩回，因此可以改变锁紧位置。凹槽确保手柄保持在此位置，柱塞顶销保持缩回状态。

材料：

手柄 1.4308.

套管 1.4301.

柱塞顶销 1.4305.

压力弹簧 1.4310.

规格：

套管和手柄亮色。

柱塞顶销经打磨处理，亮色。

压力弹簧亮色。

提示：

如果凸轮旋柄柱塞是焊接的，应该粘焊套筒，以免弹簧因高温而热损坏。

优点：

手柄旋转 180° 即可将柱塞顶销缩回。

光滑的套管，可通过定位套连接。

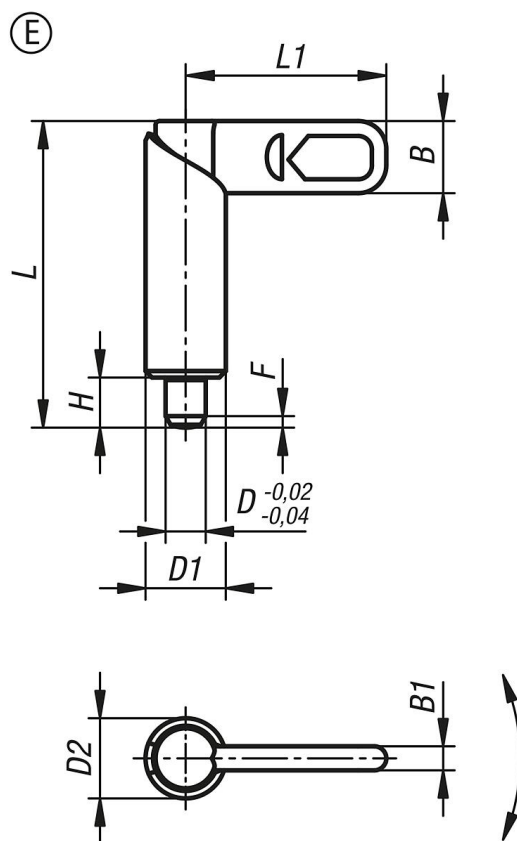
根据要求：

特殊类型。

附件：

定位衬套 03099-50, 03099-60, 03099-61。

图纸



商品概述

订货号	类型	D	D1	L	L1	B	B1	H	Fx30°	初始位置 弹簧弹力 F1 约 N	终点位置 弹簧弹力 F2 约 N
03099-10-1080410	E	4	10	39,5	26,3	10,9	4,9	6	1	8	14
03099-10-1080510	E	5	10	39,5	26,3	10,9	4,9	6	1,3	8	14
03099-10-1080610	E	6	10	39,5	26,3	10,9	4,9	6	1,8	8	14
03099-10-1080512	E	5	12	48,4	31,1	12,9	5,7	8	1,3	8	14
03099-10-1080612	E	6	12	48,4	31,1	12,9	5,7	8	1,8	8	14
03099-10-1080812	E	8	12	48,4	31,1	12,9	5,7	8	2,3	8	14
03099-10-1080616	E	6	16	62,3	41,5	16,6	7	10	1,8	15	35
03099-10-1080816	E	8	16	62,3	41,5	16,6	7	10	2,3	15	35
03099-10-1081016	E	10	16	62,8	41,5	16,6	7	10	2,8	15	35
03099-10-1080820	E	8	20	72,3	51,3	20,5	8,5	12	2,3	20	60
03099-10-1081020	E	10	20	72,3	51,3	20,5	8,5	12	2,8	20	60
03099-10-1081220	E	12	20	72,3	51,3	20,5	8,5	12	3	20	60