

商品描述/产品说明



产品说明

产品描述：

Handhabung弓形手柄特别稳定，也可用于需要坚固处理和耐腐蚀性的地方。

材料：

不锈钢 1.4308 或1.4404。

规格：

经抛光或喷丸处理。

应用：

机械制造、设备制造、模具制造、食品行业、康复和医疗技术

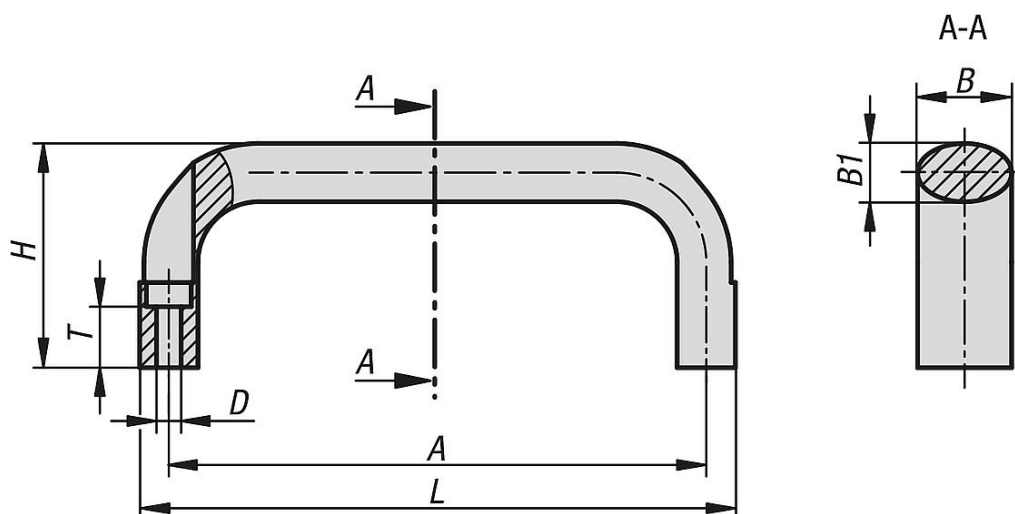
装配：

正面安装。

附件：

内六角圆柱头螺栓 DIN 912 / DIN EN ISO 4762-M5。

图纸



商品概述

| 订货号 | 金属键 | 主体表面 | A | B | B1 | D | H | L | T | 负载能力 N |
|---------------------|--------|-------|-----|----|----|-----|----|-----|------|--------|
| 06920-05-1100160051 | 1.4308 | 喷丸 | 100 | 21 | 13 | 5,5 | 50 | 113 | 13,6 | 1000 |
| 06920-05-1112160051 | 1.4308 | 喷丸 | 112 | 21 | 13 | 5,5 | 50 | 125 | 13,6 | 1000 |
| 06920-05-1120160051 | 1.4308 | 喷丸 | 120 | 21 | 13 | 5,5 | 50 | 133 | 13,6 | 1000 |
| 06920-05-1128160051 | 1.4308 | 喷丸 | 128 | 21 | 13 | 5,5 | 50 | 141 | 13,6 | 1000 |
| 06920-05-1160160051 | 1.4308 | 喷丸 | 160 | 21 | 13 | 5,5 | 50 | 173 | 13,6 | 1000 |
| 06920-05-1100161051 | 1.4308 | 经抛光处理 | 100 | 21 | 13 | 5,5 | 50 | 113 | 13,6 | 1000 |
| 06920-05-1112161051 | 1.4308 | 经抛光处理 | 112 | 21 | 13 | 5,5 | 50 | 125 | 13,6 | 1000 |
| 06920-05-1120161051 | 1.4308 | 经抛光处理 | 120 | 21 | 13 | 5,5 | 50 | 133 | 13,6 | 1000 |
| 06920-05-1128161051 | 1.4308 | 经抛光处理 | 128 | 21 | 13 | 5,5 | 50 | 141 | 13,6 | 1000 |
| 06920-05-1160161051 | 1.4308 | 经抛光处理 | 160 | 21 | 13 | 5,5 | 50 | 173 | 13,6 | 1000 |
| 06920-05-1100160052 | 1.4404 | 喷丸 | 100 | 21 | 13 | 5,5 | 50 | 113 | 13,6 | 1000 |
| 06920-05-1112160052 | 1.4404 | 喷丸 | 112 | 21 | 13 | 5,5 | 50 | 125 | 13,6 | 1000 |
| 06920-05-1120160052 | 1.4404 | 喷丸 | 120 | 21 | 13 | 5,5 | 50 | 133 | 13,6 | 1000 |

商品概述

| 订货号 | 金属键 | 主体表面 | A | B | B1 | D | H | L | T | 负载能力 N |
|---------------------|--------|-------|-----|----|----|-----|----|-----|------|-----------|
| 06920-05-1128160052 | 1.4404 | 喷丸 | 128 | 21 | 13 | 5,5 | 50 | 141 | 13,6 | 1000 |
| 06920-05-1160160052 | 1.4404 | 喷丸 | 160 | 21 | 13 | 5,5 | 50 | 173 | 13,6 | 1000 |
| 06920-05-1100161052 | 1.4404 | 经抛光处理 | 100 | 21 | 13 | 5,5 | 50 | 113 | 13,6 | 1000 |
| 06920-05-1112161052 | 1.4404 | 经抛光处理 | 112 | 21 | 13 | 5,5 | 50 | 125 | 13,6 | 1000 |
| 06920-05-1120161052 | 1.4404 | 经抛光处理 | 120 | 21 | 13 | 5,5 | 50 | 133 | 13,6 | 1000 |
| 06920-05-1128161052 | 1.4404 | 经抛光处理 | 128 | 21 | 13 | 5,5 | 50 | 141 | 13,6 | 1000 |
| 06920-05-1160161052 | 1.4404 | 经抛光处理 | 160 | 21 | 13 | 5,5 | 50 | 173 | 13,6 | 1000 |