

## 商品描述/产品说明



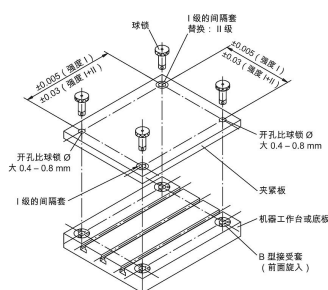
## 产品说明

材料：  
不锈钢 1.4548。

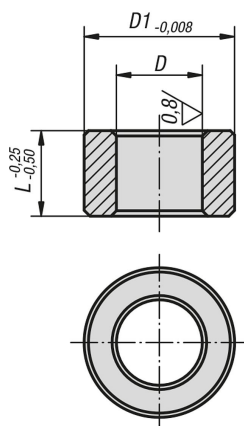
规格：  
经硬化处理，硬度至少达到 40 HRC，亮色。

## 提示：

如果轴间距公差为  $\pm 0.005$  mm，并且使用了 2 个 I 级的定位销用衬套，则可以实现  $\pm 0.013$  mm 范围内的夹紧重复精度。  
如果轴间距公差为  $\pm 0.03$  mm，并分别使用了 I 和 II 级的定位销用衬套，则可以实现  $\pm 0.04$  mm 范围内的夹紧重复精度。  
轻轻压下定位销用衬套，便可以将其压入夹紧板的安装孔中。  
其他提示请参见使用说明。



## 图纸



## 商品概述

订货号	类型 I	T=公差	D	D1	L	定位衬套安装孔 Ø +0.010
03154-02-113013	等级 I	+0,005 - +0,018	13	19,04	13	19,016
03154-02-113020	等级 I	+0,005 - +0,018	13	19,04	20	19,016
03154-02-116020	等级 I	+0,005 - +0,018	16	25,042	20	25,016
03154-02-116025	等级 I	+0,005 - +0,018	16	25,042	25	25,016
03154-02-120020	等级 I	+0,005 - +0,018	20	35,042	20	35,018
03154-02-120025	等级 I	+0,005 - +0,018	20	35,042	25	35,018
03154-02-125020	等级 I	+0,005 - +0,018	25	35,042	20	35,018
03154-02-125025	等级 I	+0,005 - +0,018	25	35,042	25	35,018

## 商品概述

订货号	类型 1	T=公差	D	D1	L	定位衬套安装孔 Ø +0.010
03154-02-130020	等级 I	+0,005 - +0,018	30	45,042	20	45,018
03154-02-130025	等级 I	+0,005 - +0,018	30	45,042	25	45,018
03154-02-135020	等级 I	+0,005 - +0,018	35	45,042	20	45,018
03154-02-135025	等级 I	+0,005 - +0,018	35	45,042	25	45,018
03154-02-135040	等级 I	+0,005 - +0,018	35	45,042	40	45,018
03154-02-135050	等级 I	+0,005 - +0,018	35	45,042	50	45,018
03154-02-150020	等级 I	+0,005 - +0,018	50	63,546	20	63,521
03154-02-150025	等级 I	+0,005 - +0,018	50	63,546	25	63,521
03154-02-150040	等级 I	+0,005 - +0,018	50	63,546	40	63,521
03154-02-150050	等级 I	+0,005 - +0,018	50	63,546	50	63,521
03154-02-213013	等级 II	+0,025 - +0,050	13	19,04	13	19,016
03154-02-213020	等级 II	+0,025 - +0,050	13	19,04	20	19,016
03154-02-216020	等级 II	+0,025 - +0,050	16	25,042	20	25,016
03154-02-216025	等级 II	+0,025 - +0,050	16	25,042	25	25,016
03154-02-220020	等级 II	+0,025 - +0,050	20	35,042	20	35,018
03154-02-220025	等级 II	+0,025 - +0,050	20	35,042	25	35,018
03154-02-225020	等级 II	+0,025 - +0,050	25	35,042	20	35,018
03154-02-225025	等级 II	+0,025 - +0,050	25	35,042	25	35,018
03154-02-230020	等级 II	+0,025 - +0,050	30	45,042	20	45,018
03154-02-230025	等级 II	+0,025 - +0,050	30	45,042	25	45,018
03154-02-235020	等级 II	+0,025 - +0,050	35	45,042	20	45,018
03154-02-235025	等级 II	+0,025 - +0,050	35	45,042	25	45,018
03154-02-235040	等级 II	+0,025 - +0,050	35	45,042	40	45,018
03154-02-235050	等级 II	+0,025 - +0,050	35	45,042	50	45,018
03154-02-250020	等级 II	+0,025 - +0,050	50	63,546	20	63,521
03154-02-250025	等级 II	+0,025 - +0,050	50	63,546	25	63,521
03154-02-250040	等级 II	+0,025 - +0,050	50	63,546	40	63,521
03154-02-250050	等级 II	+0,025 - +0,050	50	63,546	50	63,521