

## 产品说明

材料：  
青铜，石墨嵌入件。

规格：  
自润滑性。  
硬度 190-220 HB。

提示：  
导向衬套可用于径向及轴向。  
滑动部件无需维修，耐磨损。  
使用石墨可以保持始终润滑。

最好用于滑动速度 < 0.5 米/秒。（在更高的滑动速度要求中建议增加润滑）

技术参数：  
材料特性：  
基本合金：CuZn25Al6FeMn3  
密度：8.0 克/厘米<sup>3</sup>  
拉抗强度 Rm：750 N/mm<sup>2</sup>  
屈服极限：450 N/mm<sup>2</sup>  
断裂延伸率 A5：5-8 %  
摩擦系数：0.05 - 0.12  
最大速度：15 m/Min  
导热率：50 W/m x k  
热膨胀系数：18 x 10<sup>-6</sup>  
导电性：7-8 m/(Ω x mm<sup>2</sup>)  
固体润滑比例：25-30 %

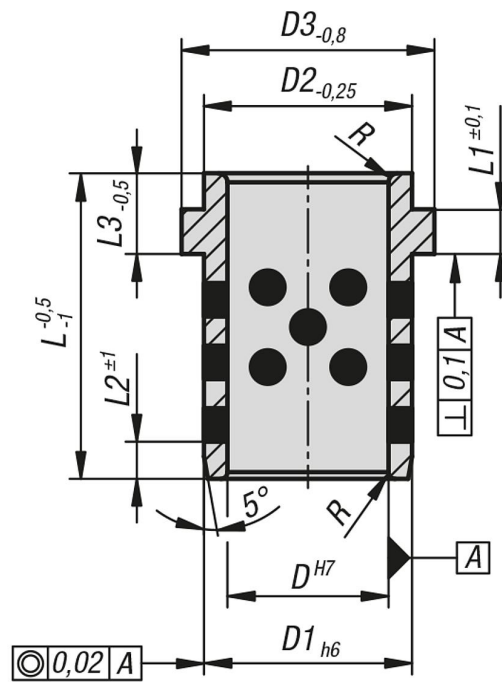
温度范围：  
短时最高温度可达约 200 °C。

附件：  
固定夹 DIN 23682.

公差：  
滑动轴承的定位内口应该符合 ISO 允差 H7。

对于轴来说，建议允差为 h6 至 h7。

图纸



商品概述

订货号	D	D1	D2	D3	L	L1	L2	L3	R
23681-02403204000	24	32	32	40	40	6,3	3	8	3
23681-02503203200	25	32	32	40	32	6,3	4	8	3
23681-02503204010	25	32	32	40	40	6,3	3	10	3
23681-02503204000	25	32	32	40	40	6,3	4	8	3
23681-03204005012	32	40	40	50	50	6,3	4	12	3
23681-04005006315	40	50	50	63	63	6,3	5	15	3
23681-05006307117	50	63	63	71	71	6,3	6,3	15	5