

商品描述/产品说明



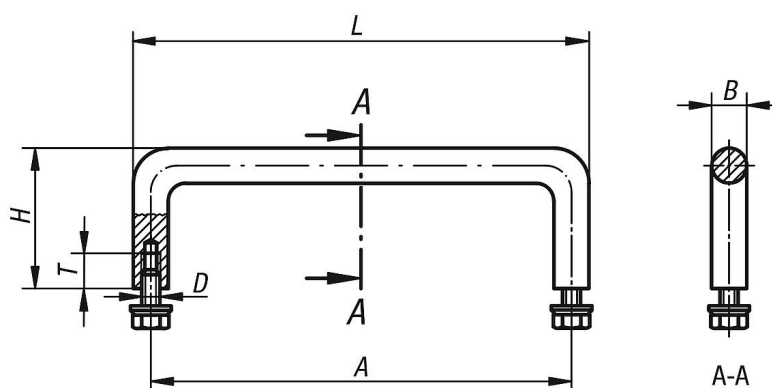
产品说明

材料：
弓形把手 不锈钢 1.4404。
固定材料 A4级。

规格：
经半光泽光滑打磨处理。

提示：
不锈钢材质的弓形把手主要用于食品行业以及医疗、实验室和反应器技术行业的设备。

图纸



商品概述

订货号	A	B	D	H	L	T	负载能力 N
06922-100	100	8	M5x10	35	108	10	1000
06922-120	120	10	M5x10	40	130	10	1000
06922-250	250	10	M5x10	40	260	10	1000
06922-350	350	10	M5x10	40	360	10	1000