

商品描述/产品说明



铣削加工时锁紧链轮



产品说明

材料：
外壳，调质钢；盖子，铝制。

规格：
经碳氮共渗处理。

提示：

机械夹紧螺母的主要特征在于一个集成的行星齿轮结构，其用于倍增手动拧紧扭矩。调节夹紧螺母至夹紧件位置后，通过右旋“SW1”驱动行星齿轮结构夹紧。夹紧螺母可在任何位置自锁。可用于各种夹紧任务，特别是用于在挤压和冲压时夹紧模具。

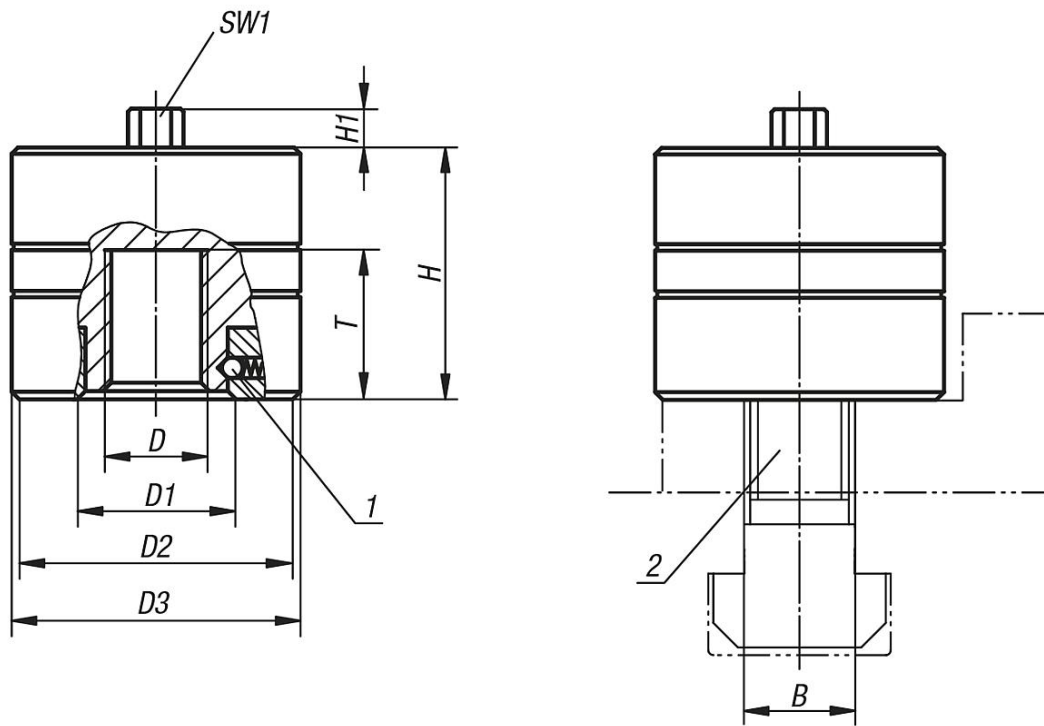
T 型槽匹配螺栓请参见 07040。

夹紧螺母在供货的时候未提供用于 T 型槽的螺栓。

图纸提示：

- 1) 卡锁机构
- 2) T 型槽的螺栓达 M24 最小强度等级 10.9

图纸



商品概述

订货号	D	D1	D2	D3	H	H1	T min.	T max.	B	SW1	夹紧力 max. kN	最大静态载荷 kN	锁紧扭矩 max. Nm
04750-6012	M12	32	60	62	50	10	16	24	14	13	60	70	20
04750-6016	M16	32	60	62	50	10	16	24	18	13	60	120	25
04750-6020	M20	32	60	62	50	10	16	24	22	13	60	120	30
04750-10016	M16	42	71	73	70	10	25	35	18	15	100	130	35
04750-10020	M20	42	71	73	70	10	25	35	22	15	100	200	40
04750-10024	M24	42	71	73	70	10	25	35	28	15	100	200	45