

产品说明

材料：
主体材质为渗碳钢。
外壳为铝制。

规格：
主体经渗氮处理、锰系磷化处理 and 打磨处理。
外壳经红色阳极氧化处理。

提示：
支撑元件用于对部件的某些夹紧位置进行支撑。其防止在加工期间发生振动和变形。

使用说明：

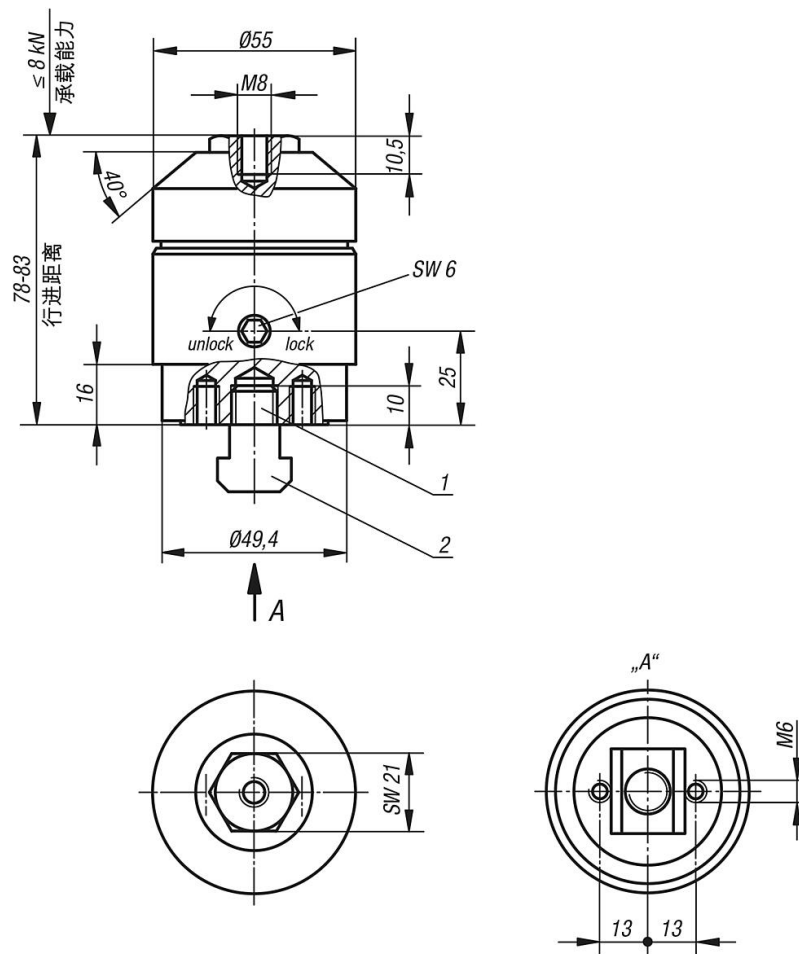
1. 旋转红色保护套筒侧面的夹紧凸轮（内六角 SW 6），在弹簧弹力作用下支撑螺栓伸出靠住工件。
2. 继续旋转至锁定位置 (lock)，夹紧机构无需改变位置便可以锁紧支撑螺栓。
3. 如果是相反方向旋转 (unlock)，则会释放夹紧装置。如果继续向释放位旋转，则支撑螺栓会缩至最终位置。

装配：
通过连接螺纹 M6 将支撑块固定在夹具上。
替换方案：可以同埋头螺栓 M12x30 代替埋头螺栓 M12x10，可直接装到T型槽内。
为了确保可靠的功能，必须始终封住 M12 的螺纹孔。
可以将支撑元件下沉16 mm。
M8螺杆可安装各种定位销。
提供用于 T 型槽的 M12x30 埋头螺栓和螺母 (DIN 508)。

图纸提示：

- 1) 埋头螺栓 M12x30 DIN 913 (可更换)
- 2) T 型槽的螺母 M12x14 DIN 508

图纸



商品概述

订货号	负载能力 N	进给距离
02340-0508	8000	5 mm