

## 商品描述/产品说明

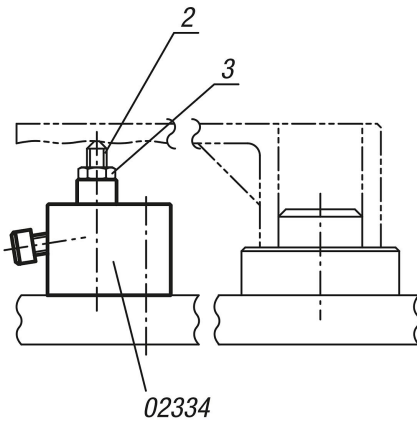


## 产品说明

材料：  
调制钢。

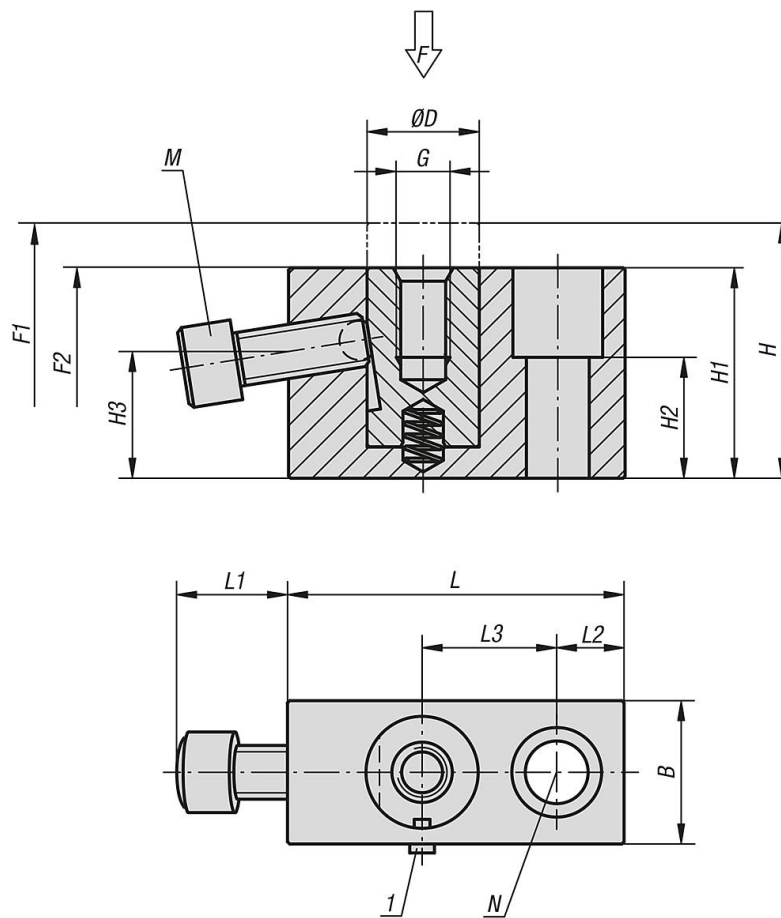
规格：  
主体经黑色氧化处理。  
顶销经调质和黑色氧化处理。

图纸提示：  
M = 末端球形锁紧螺栓  
N = 圆柱头螺栓安装孔 DIN 912



- 1) 扭转止动器
- 2) 螺栓垫片
- 3) 六角螺母

## 图纸



## 商品概述

订货号	B	D	G	H	H1	H2	H3	L	L1	L2	L3	M	N	F N	锁紧扭矩 固定螺丝 Nm	初始位置 弹簧弹力 F1 约 N	终点位置 弹簧弹力 F2 约 N
02334-06029	19	12	M6x10	35	29	15	17,6	38	13	8	15	M6x16	M6	4000	7,5	0	6
02334-08037	22	16	M8x15	47	37	20	21,1	50	16	10	20	M8x20	M8	6000	14	0	7
02334-12047	32	25	M12x20	57	47	27	28,3	75	25	15	30	M12x30	M12	9000	22	1	11